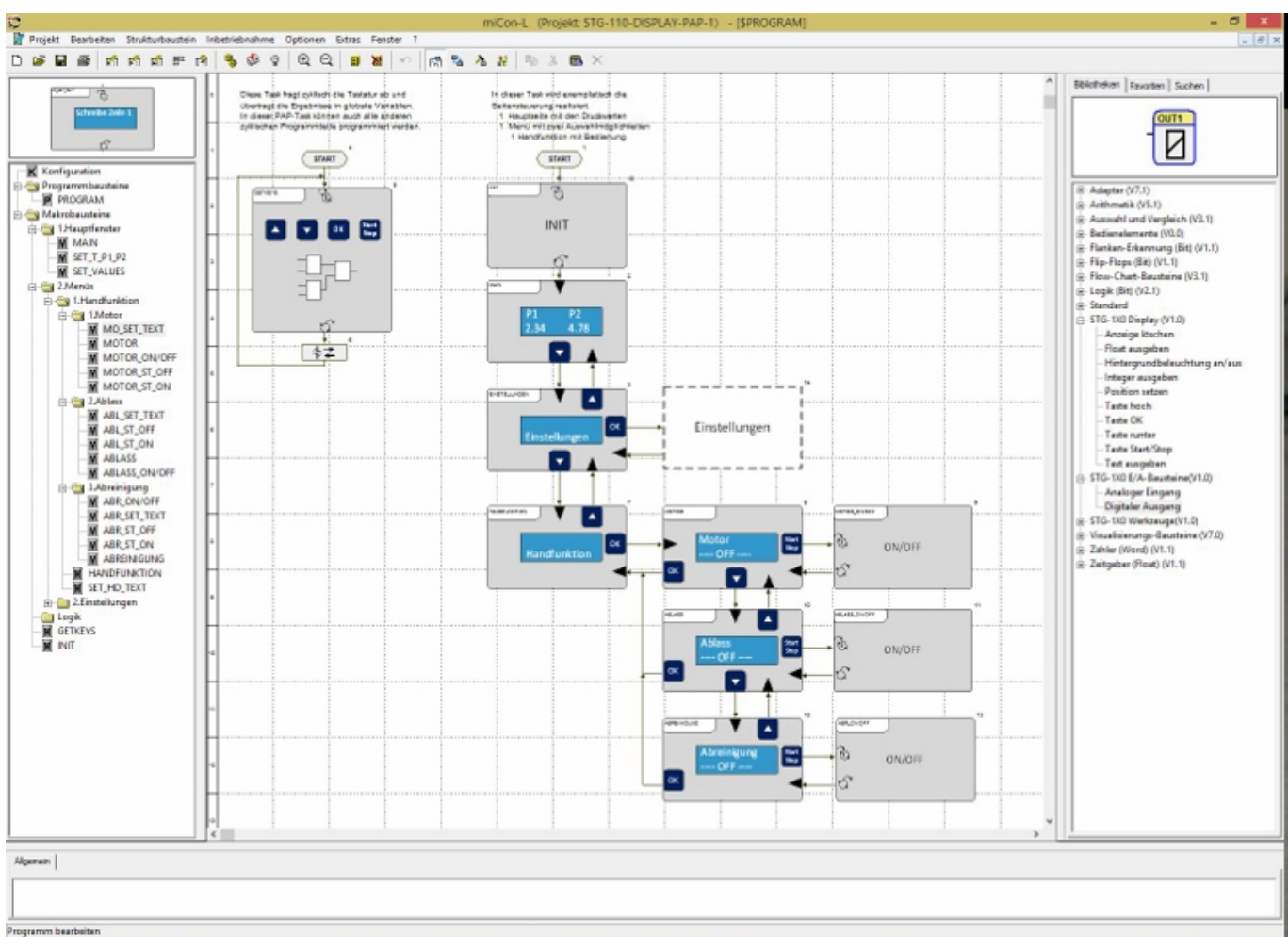


Displayprogrammierung mittels Programmablaufplan

Das Beispiel zeigt, wie man mittels erweitertem Programmablaufplan (PAP) das Display der STG-110 effizient programmieren kann.

Name	STG-110-DISPLAY-PAP-1 00001.ZIP	Dies ist eine Wiederherstellungsdatei
Version	V1.0.0.0	09.05.2014
Ablageort	https://prosign1.od.alfahosting.de/fotomgr/coma/phoenix.cls/files?dir=15307fda1d8f5282df30eb3401c47f49a13b	
Tools	miCon-L V3.0	
Projektsprache	deutsch	

Melden Sie sich bitte bei ProSign, um einen Zugang für unser OnlineDrive zu erhalten.



From: <https://wiki.pro-sign.de/psdokuwiki/> - ProSign DokuWiki

Permanent link: https://wiki.pro-sign.de/psdokuwiki/doku.php/de:public:applications:micon-l:stg-110:displayprogrammierung_mittels_programmablaufplan

Last update: 2014/05/09 10:18

